

Flyt maskine mellem noder i cluster Proxmox.

Log på din Proxmox server via webinterfacet, det er ligegyldigt hvilken af De enkelte noder du logger på.

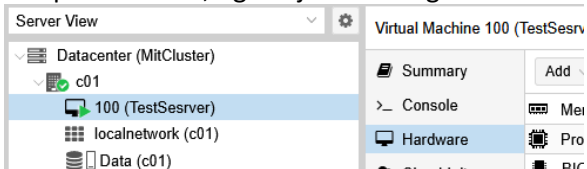
For at flytte en maskine hedder det migrer (Migrate) en maskine fra den ene fysiske server til den anden. Det er ikke så svært som det lyder. Hvis du har maskinen liggende på et fælles lager (som f.eks. voresw SMB share data) er det muligt at migrere maskinen MEDENS maskinen er tændt. Det prøver vi med denne løsning.

Først start din ubuntu VM hvis den ikke allerede er startet (Den grønne pil indikerer at VM kører):

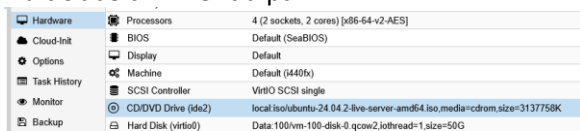


Husk før du kan migrere en maskinen skal man fjerne evt. installation CD, eller andet der er tilsluttet til maskinen fra den lokale node. Her har vi stadig vores instrallations CD, og derfor skal vi fjerne CSD'en fra vores VM

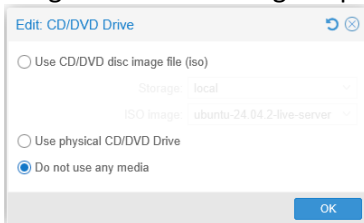
Klik på maskinen, og i højreside vælg Hardware



Nu dobbelt klikker du på CD/DVD Drive (ide2)

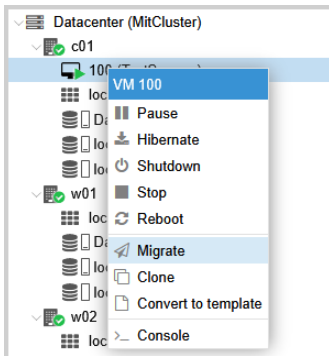


Vælg Do not use any media og klik på for at gemme.



Nu kan vi så migrere vores VM til en anden Node. Vi migrerer VM'en til node w01

Højreklik på 100 (TestSesrver) og vælg Migrate



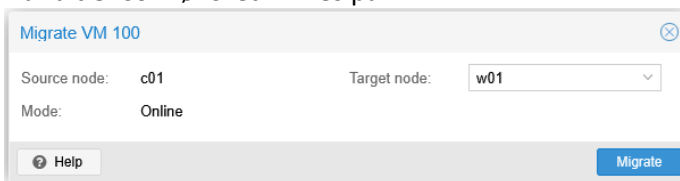
Beskrivelse af felter:

Source node: Hvorfra migreringen skal ske

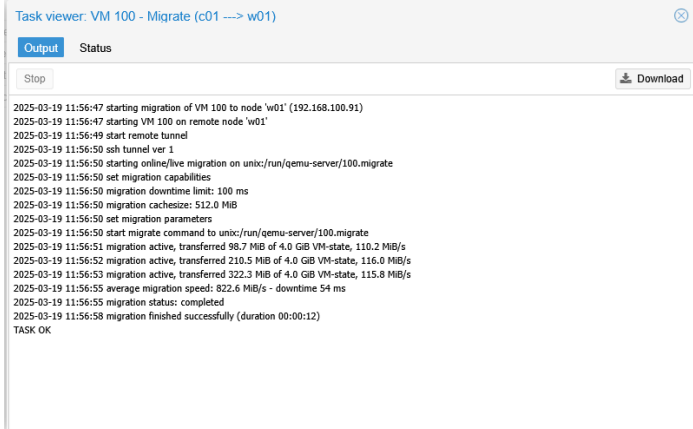
Mode: Er VM Online (tændt) eller Offline (Slukket). Vi gør det tændt, så her er det Online

Target node: Hvor skal VM migreres til? Her til node w01

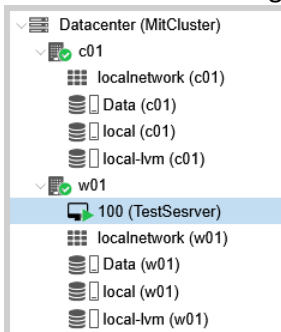
Når alt er som ønsket klikkes på 



Der kommer et status vindue, og som man kan se på tiderne gik det rimelig hurtigt, da harddisk allerede er til rådighed for target system. Hvis harddisk havde været placeret fysisk på den ene node. Ville den også skulle flytte harddisk, og det havde taget en del mere tid.



Nu vil vores maskine ligge under noden w01



Slut på migrering af VM på Proxmox.